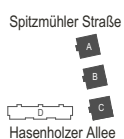




Geringe Flächenabweichungen sind innerhalb des Grundrisstyps möglich!



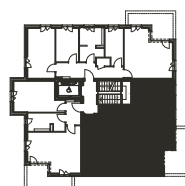
Hasenholzer Allee 58 & 56 (Haus B & C)  
Spitzmühler Straße 32 (Haus A)



Haftungsausschluss: Das Bild- und Planmaterial dient zum Teil der vorläufigen Illustration des Vorhabens. Abweichungen in einem späteren Planungsstadium bleiben ausdrücklich vorbehalten.

Terrassen/ Balkone/ Loggien werden zu 50% angerechnet, jedoch höchstens 10% der Gesamtwohnfläche.

Wohnung A.05 A.08 / B.05 B.08 / C.05 C.08



Aufgrund technischer Erfordernisse können in Küchen, Bädern, WCs und Nebenräumen ggf. Teilbereiche abgeköffert und Decken abgehängt werden.

**1. & 2. Obergeschoss, 2-Zimmer-Wohnung**

Flur	6,38 m <sup>2</sup>
AR	2,25 m <sup>2</sup>
Schlafen	15,22 m <sup>2</sup>
Bad	9,59 m <sup>2</sup>
Küche	6,87 m <sup>2</sup>
Wohnen	29,57 m <sup>2</sup>
<b>Wohnfläche netto</b>	<b>69,98 m<sup>2</sup></b>
Balkon (9,76 m <sup>2</sup> )	anrechenbar 4,88 m <sup>2</sup>
<b>Wohnfläche gesamt</b>	<b>74,76 m<sup>2</sup></b>