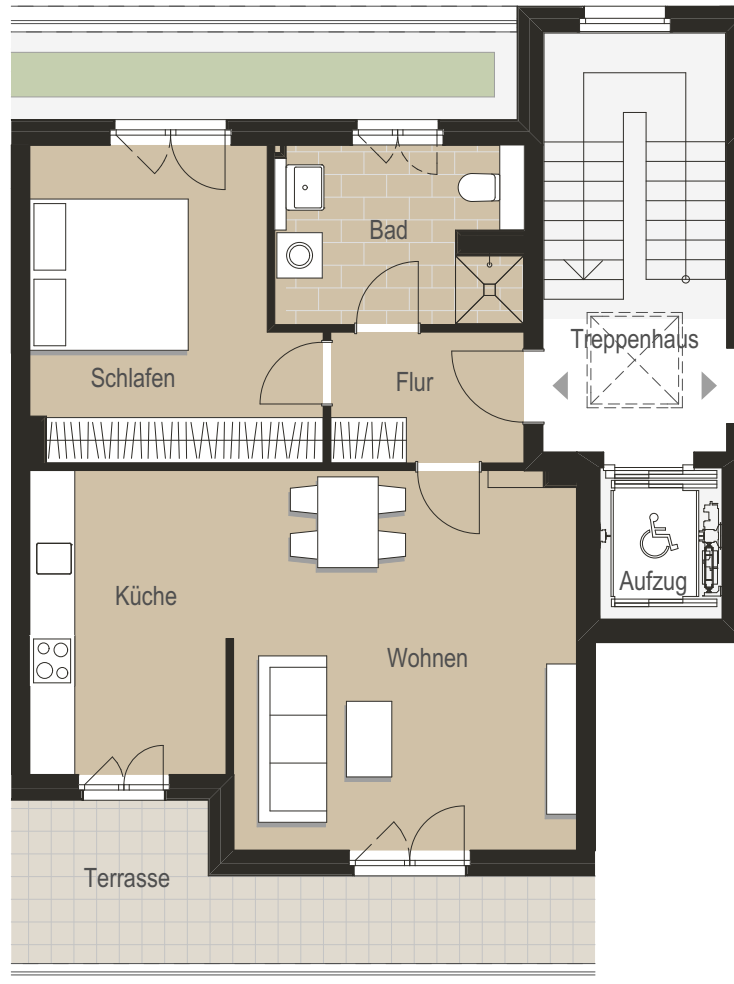




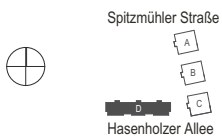
Geringe Flächenabweichungen sind innerhalb des Grundrisstyps möglich!



Hasenholzer Allee 60, 62, 64 (Haus D)

Wohnung D2.07

Dachgeschoss, 2-Zimmer-Wohnung



Haftungsausschluss: Das Bild- und Planmaterial dient zum Teil der vorläufigen Illustration des Vorhabens. Abweichungen in einem späteren Planungsstadium bleiben ausdrücklich vorbehalten.

Aufgrund technischer Erfordernisse können in Küchen, Bädern, WCs und Nebenräumen ggf. Teilbereiche abgeköffert und Decken abgehängt werden.

Terrassen/ Balkone/ Loggien werden zu 50% angerechnet, jedoch höchstens 10% der Gesamtwohnfläche.

Flur	4,34 m ²
Bad	7,36 m ²
Schlafen	14,24 m ²
Küche	10,63 m ²
Wohnen	22,46 m ²
Wohnfläche netto	59,03 m²
Terrasse (11,75 m ²)	anrechenbar 5,88 m ²
Wohnfläche gesamt	64,91 m²