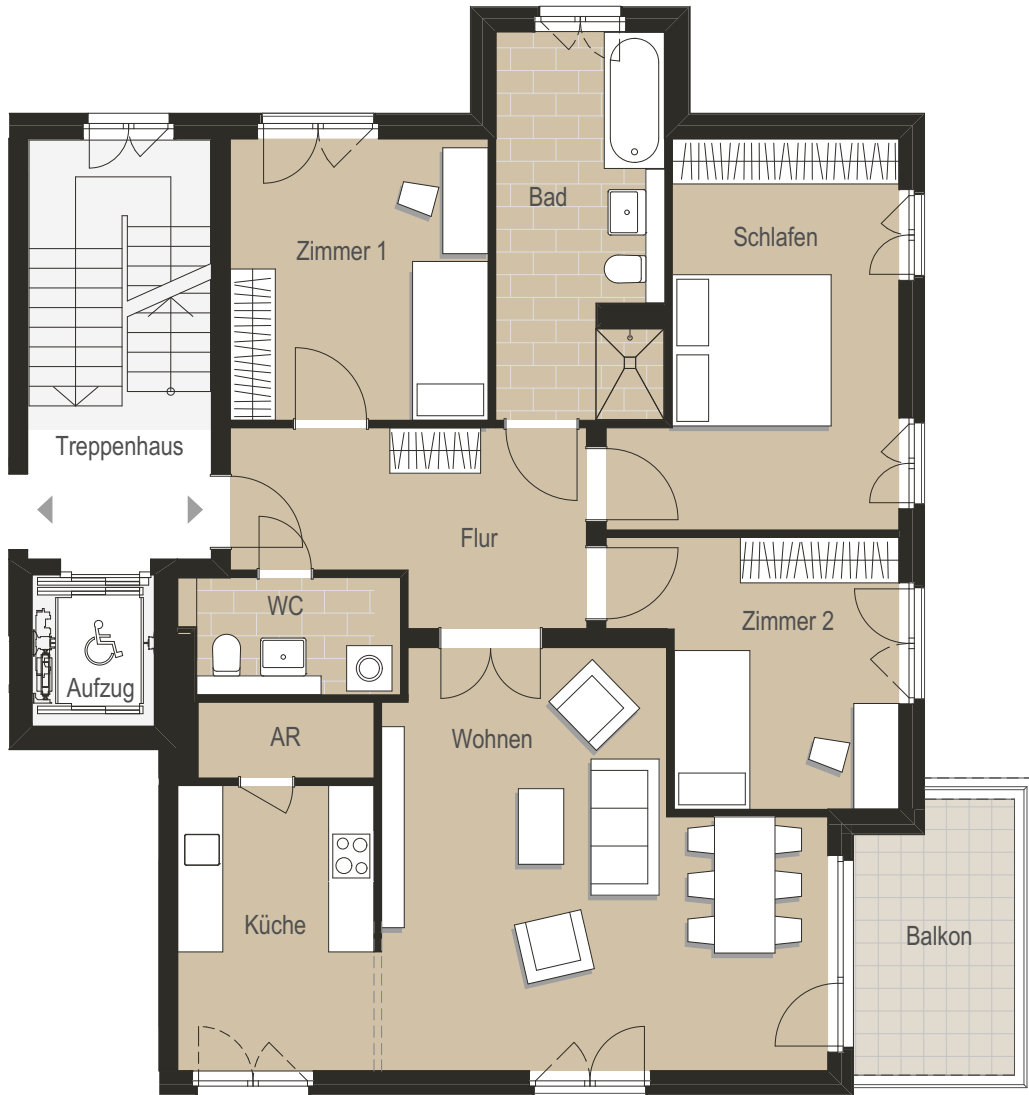




Geringe Flächenabweichungen sind innerhalb des Grundrisstyps möglich!



Hasenholzer Allee 60, 62, 64 (Haus D)

Wohnung D3.04



Haftungsausschluss: Das Bild- und Planmaterial dient zum Teil der vorläufigen Illustration des Vorhabens. Abweichungen in einem späteren Planungsstadium bleiben ausdrücklich vorbehalten.

Aufgrund technischer Erfordernisse können in Küchen, Bädern, WCs und Nebenräumen ggf. Teilbereiche abgekoffert und Decken abgehängt werden.

Terrassen/ Balkone/ Loggien werden zu 50% angerechnet, jedoch höchstens 10% der Gesamtwohnfläche.

1. Obergeschoss, 4-Zimmer-Wohnung

Flur	10,52 m ²
Zimmer 1	11,76 m ²
Bad	10,96 m ²
Schlafen	16,69 m ²
Zimmer 2	12,67 m ²
Wohnen	28,18 m ²
Küche	9,62 m ²
AR	2,28 m ²
WC	4,26 m ²

Wohnfläche netto 106,94 m²

Balkon (8,14 m²) anrechenbar 4,07 m²

Wohnfläche gesamt 111,01 m²